

**Serviço de Informação ao Cidadão – SIC**  
**Relatório Estatístico dos Pedidos de Acesso à Informação**



**FUNDAÇÃO DE AMPARO À PESQUISA DO ESTADO DE ALAGOAS/FAPEAL**

**Maceió, 30 de Abril de 2016.**

**QUANTIDADE DE PEDIDOS**

---

No mês de Abril de 2016 foi registrado 01 (um) pedido de acesso à informação.

**CANAL DE ACESSO**

---

e-SIC.

**CARACTERÍSTICAS DOS SOLICITANTES**

---

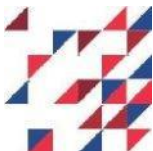
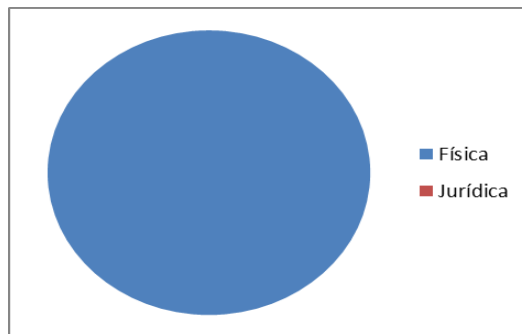
Pessoa Física, sexo feminino.

**TIPO DE PESSOA**

---

Dentre o total de pedidos, 1 (um) foram realizados por pessoa física e 0 (0) por pessoas jurídicas.

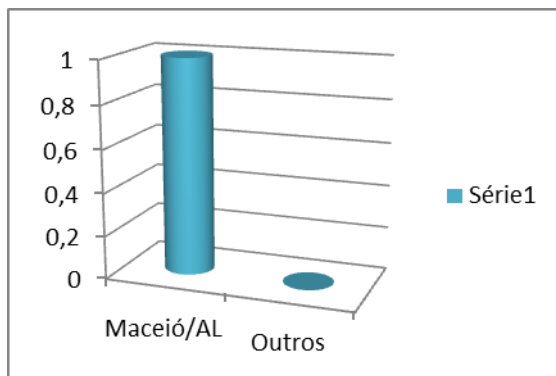
**TIPO DE PESSOA**



## REGIÃO DE ORIGEM DOS SOLICITANTES

---

Do total de pedidos recebidos, 01 (um) solicitante declarou sua origem.



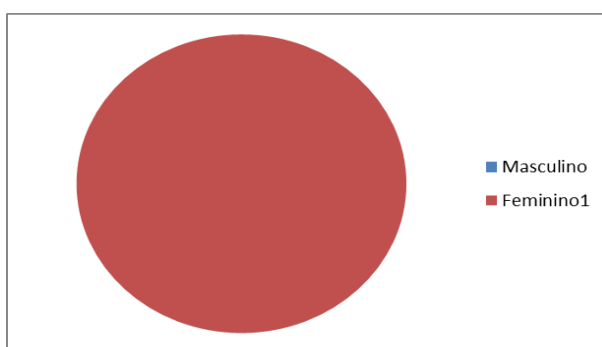
## PERFIL DOS SOLICITANTES – PESSOAS FÍSICAS

---

### 1. Gênero dos Solicitantes

Entre os solicitantes, 1 (um) pertencem ao sexo feminino e 0 (zero) ao sexo masculino.

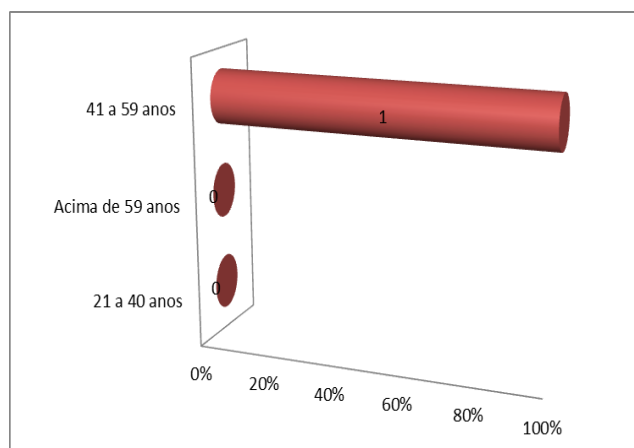
## GÊNERO



## 2. Faixa Etária dos Solicitantes

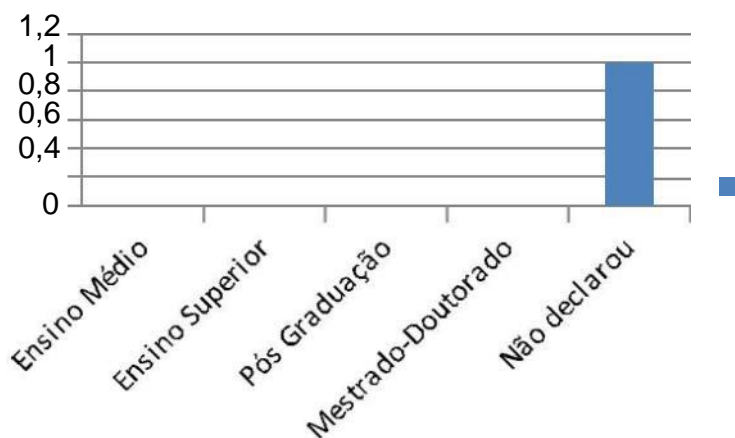
Solicitante entre 41 a 59 anos de idade.

### FAIXA ETÁRIA



## 3. Grau de Escolaridade

### GRAU DE ESCOLARIDADE

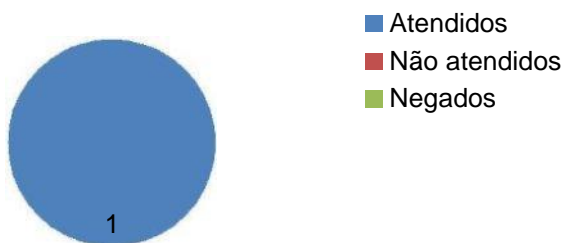


## ASSUNTOS MAIS DEMANDADOS PELO SISTEMA e-SIC

Dados quantitativos e valores referentes às bolsas/e ou bolsistas.



## STATUS DO PEDIDO



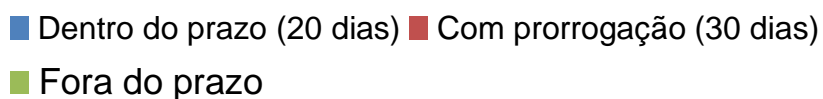
Pedido respondido totalmente dentro do prazo.

## STATUS DOS PEDIDOS

---

O pedido foi prontamente atendido no prazo.

## PRAZO DE ATENDIMENTO



## CLASSIFICAÇÃO DE DOCUMENTOS

---

Não houve classificação de informações durante esse período.

Serviço de Informação ao Cidadão  
FUNDAÇÃO DE AMPARO À PESQUISA DO ESTADO DE ALAGOAS - FAPEAL